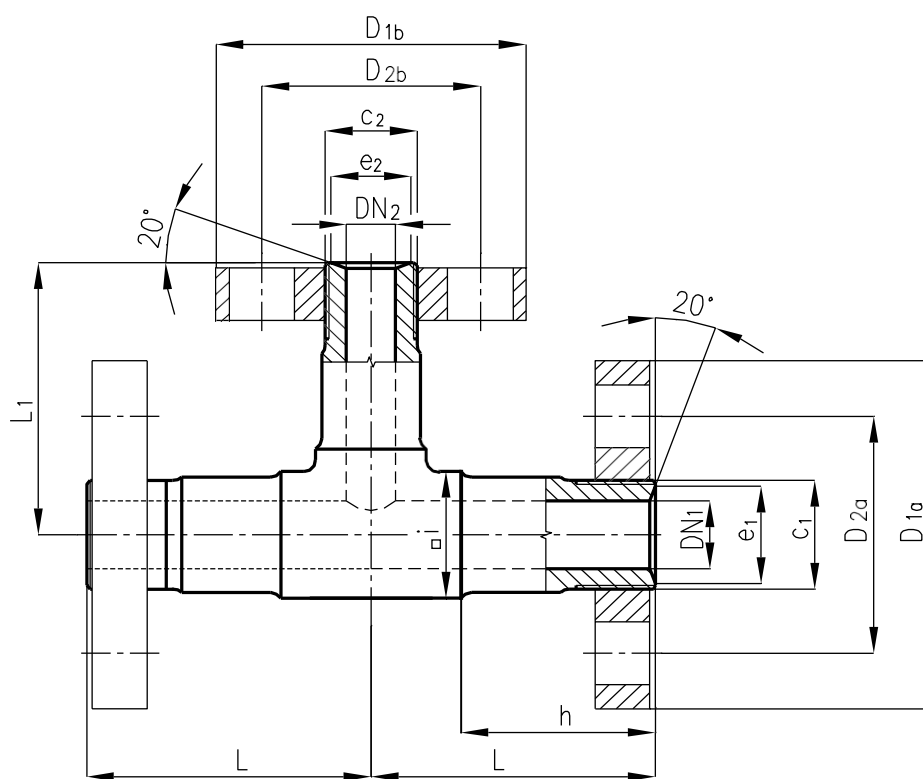


ORLEN Unipetrol RPA s.r.o.	T - kusy	N 16.70



Označení : T - kus DN 10 / DN 6 z oceli 12020 podle N16.70

Rozměrové tabulky viz listy 3/2, 3/3.


Poznámky :

Hmotnost jednoho kusu je udávána bez přírub.

Materiál : 12020 do 200°C
15323 (15520) do 450°C

Nahrazuje : N 16.70 z 10/1970	Správce normy : Sekce podpory údržby	Platnost od : 1.1.2001 (Aktuálnost ověřena 2.2.2022)
--	--	--

Jmenovitá světlost	Rozměry								Jmenovitá světlost	Rozměr odbočky						Číslo výkresu		Hmotnost	
																SN1670.xx	15323 (15520)		
	Materiál																		
	12020	1ks [kg]																	
DN ₁	c ₁	D _{1a}	D _{2a}	e ₁	n x →otvoru	h	i	L	DN ₂	c ₂	D _{1b}	D _{2b}	e ₂	n x →otvoru	↻	12020	15323 (15520)	1ks [kg]	
6	G 3/8"	70	42	10	3 x 15	42	20	60	6	G 3/8"	70	42	10	3 x 15	60		.1	.50	0,33
10	G 3/4"	95	60	18	3 x 18	60	30	85	6	G 3/8"	70	42	10	3 x 15	75		.2	.51	0,92
									10	G 3/4"	95	60	18	3 x 18	85		.3	.52	1,10
16	G 1"	105	68	26	3 x 18	65	40	95	6	G 3/8"	70	42	10	3 x 15	80		.4	.53	1,50
									10	G 3/4"	95	60	18	3 x 18	90		.5	.54	1,70
									16	G 1"	105	68	26	3 x 18	95		.6	.55	1,90
24	G 1 1/4"	115	80	35	4 x 18	75	50	110	6	G 3/8"	70	42	10	3 x 15	85		.7	.56	2,45
									10	G 3/4"	95	60	18	3 x 18	95		.8	.57	2,70
									16	G 1"	105	68	26	3 x 18	100		.9	.58	2,90
									24	G 1 1/4"	115	80	35	4 x 18	110		.10	.59	3,50
30	G 1 1/2"	135	95	43	4 x 22	82	55	120	10	G 3/4"	95	60	18	3 x 18	100		.11	.60	3,20
									16	G 1"	105	68	26	3 x 18	105		.12	.61	3,40
									24	G 1 1/4"	115	80	35	4 x 18	115		.13	.62	3,70
									30	G 1 1/2"	135	95	43	4 x 22	120		.14	.63	3,90
45	G 2 1/4"	165	115	60	6 x 25	95	80	150	10	G 3/4"	95	60	18	3 x 18	110		.15	.64	7,50
									16	G 1"	105	68	26	3 x 18	120		.16	.65	7,70
									24	G 1 1/4"	115	80	35	4 x 18	130		.17	.66	8,00
									30	G 1 1/2"	135	95	43	4 x 22	135		.18	.67	8,10
									45	G 2 1/4"	165	115	60	6 x 25	150		.19	.68	9,30
58	IG 89 x 1/8"	200	145	76	6 x 28	95	100	170	24	G 1 1/4"	115	80	35	4 x 18	140		.20	.69	15,30
									30	G 1 1/2"	135	95	43	4 x 22	150		.21	.70	15,50
									45	G 2 1/4"	165	115	60	6 x 25	165		.22	.71	16,70
									58	IG 89 x 1/8"	200	145	76	6 x 28	170		.23	.72	18,20

Jmenovitá světlost	Rozměry								Jmenovitá světlost	Rozměr odbočky						Číslo výkresu		Hmotnost
																SN1670.xx	1ks [kg]	
	Materiál																	
	12020	15323 (15520)																
DN ₁	c ₁	D _{1a}	D _{2a}	e ₁	n x →otvoru	h	i	L	DN ₂	c ₂	D _{1b}	D _{2b}	e ₂	n x →otvoru		12020	15323 (15520)	
70	IG 101 x 1/8"	225	170	92	6 x 32	105	115	200	24	G 1 1/4"	115	80	35	4 x 18	150	.24	.73	22,0
									30	G 1 1/2"	135	95	43	4 x 22	160	.25	.74	22,2
									45	G 2 1/4"	165	115	60	6 x 25	175	.26	.75	23,4
									58	IG 89 x 1/8"	200	145	76	6 x 28	190	.27	.76	25,8
									70	IG 101 x 1/8"	225	170	92	6 x 32	200	.28	.77	26,5
90	IG 125 x 1/6"	260	195	116	6 x 35	115	140	235	24	G 1 1/4"	115	80	35	4 x 18	160	.29	.78	37,0
									30	G 1 1/2"	135	95	43	4 x 22	180	.30	.79	37,1
									45	G 2 1/4"	165	115	60	6 x 25	195	.31	.80	38,6
									58	IG 89 x 1/8"	200	145	76	6 x 28	210	.32	.81	41,1
									70	IG 101 x 1/8"	225	170	92	6 x 32	220	.33	.82	41,8
120	W 169 x 1/6"	330	255	152	8 x 42	140	185	290	90	IG 125 x 1/6"	260	195	116	6 x 35	235	.34	.83	44,7
									45	G 2 1/4"	165	115	60	6 x 25	225	.35	.84	81,7
									58	IG 89 x 1/8"	200	145	76	6 x 28	240	.36	.85	84,3
									70	IG 101 x 1/8"	225	170	92	6 x 32	250	.37	.86	85,0
									120	W 169 x 1/6"	330	255	152	8 x 42	290	.39	.88	96,7
160	IG 225 x 1/4,5"	400	315	202	8 x 48	175	240	360	45	G 2 1/4"	165	115	60	6 x 25	250	.40	.89	166,0
									70	IG 101 x 1/8"	225	170	92	6 x 32	290	.41	.90	169,8
									90	IG 125 x 1/6"	260	195	116	6 x 35	310	.42	.91	173,1
									120	W 169 x 1/6"	330	255	152	8 x 42	340	.43	.92	183,2
									160	IG 225 x 1/4,5"	400	315	202	8 x 48	360	.44	.93	198,5
200	W 284 x 1/4"	480	380	250	8 x 55	225	300	435	70	IG 101 x 1/8"	225	170	92	6 x 32	330	.45	.94	313,6
									90	IG 125 x 1/6"	260	195	116	6 x 35	350	.46	.95	317,0
									120	W 169 x 1/6"	330	255	152	8 x 42	380	.47	.96	327,2
									160	IG 225 x 1/4,5"	400	315	202	8 x 48	420	.48	.97	346,4
									200	W 284 x 1/4"	480	380	250	8 x 55	435	.49	.98	373,0